

**Всероссийская олимпиада школьников по географии
2023-2024 уч. год**

Муниципальный этап

7-8 класс

Продолжительность - 135 минут

Максимальный балл - 60

ЗАДАНИЯ ТЕОРЕТИЧЕСКОГО ТУРА

Максимум 45 баллов

Задача 1. (4 балла)

Этих моряков встречала вся Барселона. Сквозь толпы зевак по направлению к дворцовой площади Плаза дель Паласио двигалась необычная процессия. Впереди шли матросы с длинными шестами, к ним были привязаны невиданные разноцветные птицы - попугаи. Птицы били крыльями и кричали пронзительными голосами. Потом шли те, кто держал в руках небывалые плоды и растения – ветки с коробочками хлопка, листья табака, корни пряностей. Затем под присмотром офицеров несли золото. Барселонцы от восторга били в ладоши, но вскоре рты у них сами собой раскрылись, а ладони застыли в воздухе. За матросами, робко озираясь, шли пять человек. Пятеро мужчин в одеялах, наброшенных на плечи, с медно-красной кожей и чёрными волосами, украшенными перьями. Это были люди, привезённые из-за Моря Мрака, с другой стороны Земли. Следом шёл сам адмирал – в парадном костюме со шпагой, окружённый капитанами и офицерами, загоревшими под тропическим солнцем.

Назовите имя адмирала - чью экспедицию встречали в Барселоне. Как назывались территории откуда вернулись моряки?

Задача 2. (6 баллов)





Самая низкая температура на Земле была зафиксирована 21 июля 1983 г. в Антарктиде на советской научной станции «Восток». Термометр в тот день показал $-89,6^{\circ}\text{C}$. Несколько лет назад появилось сообщение, что этот рекорд побили на японской станции «Купол Фудзи», там зафиксировали $-91,2^{\circ}\text{C}$.

Всемирная метеорологическая организация признала в 2020 году температуру $-69,6^{\circ}\text{C}$, измеренную вблизи топографической вершины Гренландского ледяного щита 22 декабря 1991 года, самой низкой в Северном полушарии. Рекорд был измерен на автоматической метеостанции и был обнаружен почти через 30 лет. Сейчас среднегодовая температура в центральной части Арктики составляет от -30 до -10 градусов Цельсия, в зависимости от района. Средняя температура антарктическим летом доходит до -30°C , а зимой держится у отметки -60°C , но это в районах, близких к центру материка и Южному полюсу.

Объясните причины большей суровости климата Антарктики в отличие от Арктики.

Задача 3. (10 баллов)

Перед вами фотографии различных хребтов одной горной страны. Назовите эту горную систему и её высочайшую вершину с указанием высоты. Укажите номера фотографий, относящиеся к противоположным сторонам горной страны (по сторонам горизонта) с указанием этих сторон. Назовите доминирующий тип климата и природную зону противоположных сторон горной системы.

	
1	2
	
3	4

Задача 4. (15 баллов)

Определите по краткому описанию некоторые из следующих физико-географических стран России: Алтае-Саянская, Амуро-Сахалинская, Арктические острова, Даурская, Западная Сибирь, Кольско-Карельская, Крымско-Кавказская, Прибайкалье и Забайкалье, Русская равнина, Северо-Восточная Сибирь, Северо-Притихоокеанская, Средняя Сибирь, Уральская. Заполните пропуски в тексте (1–14) подходящими по смыслу терминами из списка: альпийский, асимметрия, байкальский, вулканический, гидроморфизм, мозаичность, континентальность, неотектонический, низкогорье, платформа, плоскогорье, трапповый, четвертичный, эпигерцинский (все термины даны в именительном падеже и мужском роде для прилагательных).

Краткие описания физико-географических стран России:

А. Расположена на кристаллическом фундаменте щита докембрийской _____1_____. В формировании рельефа большая роль принадлежит _____2_____ оледенению. Условия достаточно влажного и тёплого умеренного умеренно-континентального климата определили зональные особенности страны и её ландшафтную структуру.

Б. Расположена в области _____3_____ складчатости. Характерно асимметричное строение северного и южного макросклонов. Наиболее приподнята центральная часть (высоты до 4000–5000 м) с _____4_____ конусами неоген-четвертичного времени. Регион мощного современного оледенения.

В. Образовалась в разные эпохи складчатости (от _____5_____ до герцинской) и испытала интенсивные поднятия в неоген-четвертичное время. В формировании рельефа заметную роль играли четвертичные оледенения. Положение в центре материка, значительная приподнятость над уровнем моря (до 4506 м), разнообразие рельефа и климата обусловили _____6_____ ландшафтной структуры в её регионах.

Г. Складчатые горы, структурно-тектоническая основа создана в эпоху байкальской и герцинской складчатостей. Преобладают _____7_____ и среднегорья. Характерны значительная протяжённость с севера на юг и _____8_____ западного и восточного склонов.

Д. Расположена большей частью на платформе докембрийского возраста. Рельеф низменно-равнинный. Значительная протяжённость страны с севера на юг, атлантико-континентальные условия климата определили широкий спектр природных зон и их ландшафтную структуру.

Е. В основании лежит кристаллический фундамент докембрийской платформы. Это самое большое в России _____9_____ со значительными колебаниями высот и широким распространением _____10_____ покровов. Резко континентальный климат способствует сохранению многолетней мерзлоты.

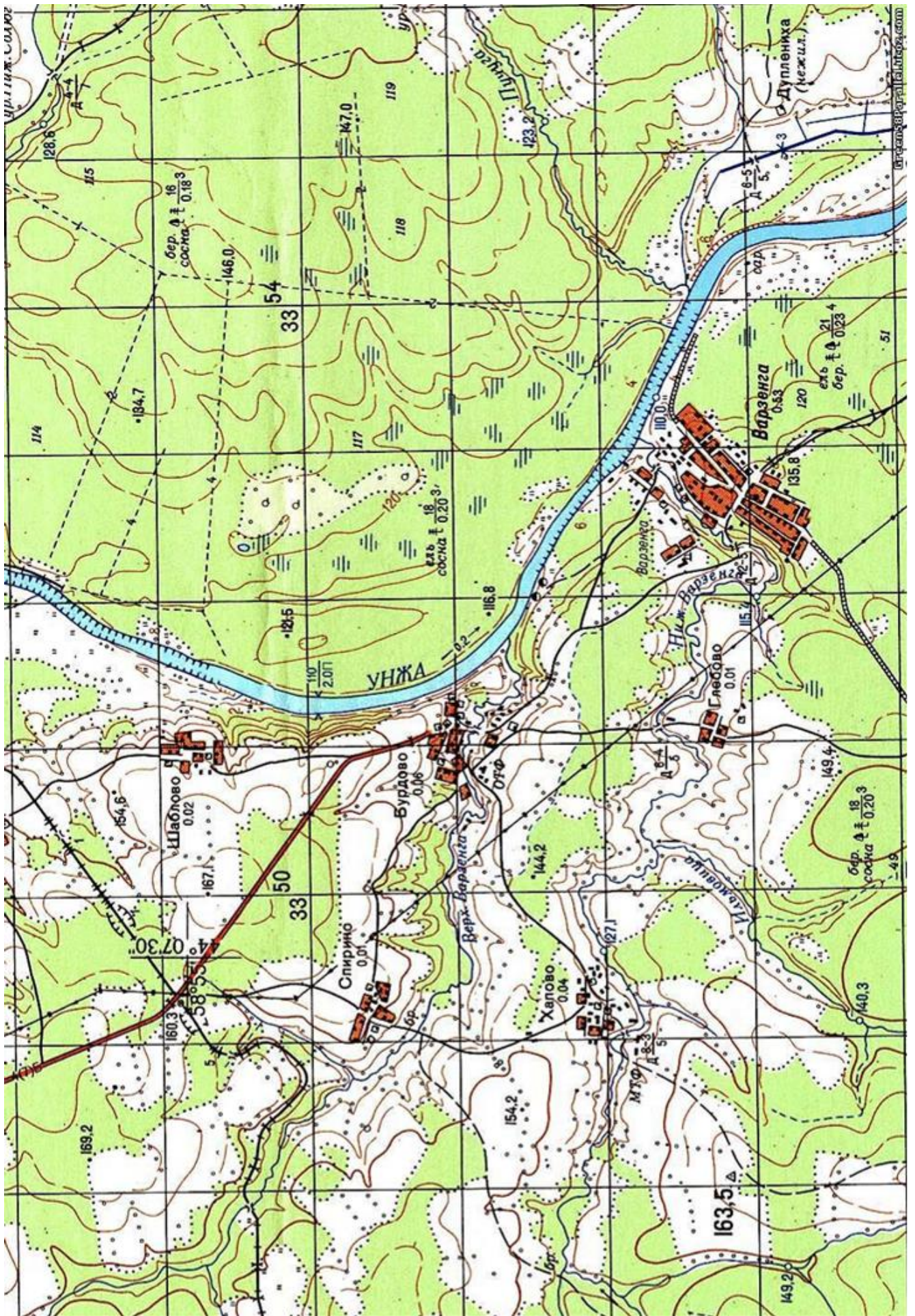
Ж. Сформировалась в пределах _____11_____ плиты, фундамент которой перекрыт мощным чехлом мезокайнозойских рыхлых толщ. Широко представлены четвертичные отложения разного генезиса. Характерны равнинно-низменный рельеф, многолетняя мерзлота и _____12_____, отразившиеся в ландшафтной структуре территории.

З. Сформировалась на разновозрастном структурно-тектоническом основании. В _____13_____ этап определился основной морфоструктурный план: низкогорья, возвышенные и низменные равнины со значительной ролью оледенения. Нарастает _____14_____ климата с запада на восток, а влияние морей предопределило специфику ландшафтов.

Задача 5. (10 баллов)

Изучите территорию по топографической карте и ответьте на вопросы:

1. Какова скорость течения в реке Унжа?
2. На левом или правом берегу Унжи находятся населённые пункты?
3. В каком направлении от Дупленихи находится Шаблово?
4. Каково превышение по отвесу от геодезического знака до уреза воды в Унже?
5. Укажите размеры Унжи, характер берегов и характер грунта.
6. Какие леса преобладают к юго-востоку от Варзенги. Опишите их.
7. Ведётся ли на территории сельскохозяйственное или промышленное производство?
8. Возможно ли судоходство на Унже?
9. Чем осложнено развитие хозяйства и населённых пунктов в западной части представленной на карте местности?
10. Что можно сказать о проводимых на местности видах мелиорации?



ЗАДАНИЯ ТЕСТОВОГО ТУРА
Максимум 15 баллов

1. Укажите крупнейшее в мире озеро по объёму заключённой в нём пресной воды:

- А. Ладожское
- Б. Байкал
- В. Титикака
- Г. Онтарио

2. Залежи нефти и газа связаны с:

- А. Мощными осадочными отложениями
- Б. Равнинным рельефом
- В. Прогибами Земной коры, геосинклиналями
- Г. Близостью магматических пород к земной поверхности

3. Какой природной зоны нет в Австралии:

- А. Саванна
- Б. Экваториальный лес
- В. Пустыня
- Г. Жестколистные вечнозелёные леса и кустарники

4. Направление поверхностных течений в мировом океане зависит прежде всего от:

- А. Рельефа океанического дна
- Б. Очертаний материков
- В. Солёности вод
- Г. Постоянных ветров

5. В каких почвах содержится наибольшее количество гумуса:

- А. Подзолистых
- Б. Бурых
- В. Болотных
- Г. Чернозёмах

6. В каком районе нашей страны благодаря высотной поясности можно в течение часа увидеть смену природных зон от субтропиков до субальпийских лугов:

- А. На Западном Кавказе
- Б. На Алтае
- В. В Саянах
- Г. На Северном Урале

7. Выберите правильное определение. Изобаты – это:

- А. Геологический термин, обозначающий быстро застывающие вулканические интрузии
- Б. Линии на карте для обозначения одинаковых глубин водоёмов
- В. Линии на карте для обозначения одинаковых областей атмосферного давления
- Г. Название открытых плавательных бассейнов у эскимосов

8. По разнообразию климатических поясов климат России наиболее схож:

- А. с Францией
- Б. с Канадой
- В. с США
- Г. с Китаем

9. Огромный заболоченный массив – Васюганье расположен в:

- А. Поволжье
- Б. Долине реки Печора
- В. Западной Сибири
- Г. Приморском крае

10. Какая страна омывается Атлантическим океаном:

- А. Судан
- Б. Ангола
- В. Сомали
- Г. Танзания

11. Установите соответствие между рельефообразующими процессами и формами рельефа:

- | | |
|------------------------|---------------------------------|
| 1. Внутренние процессы | А. Горы |
| 2. Внешние процессы | Б. Дюны |
| | В. Срединно-океанические хребты |
| | Г. Речные долины |

12. В приведённом ниже списке находятся два термина относящиеся к природной области Сахары (А) и два к области Великих Американских равнин (Б). Выпишите их под соответствующими буквами.

Харматтан, термокарст, тераи, сельги, пампа, чинук, прерия, вади, фьорд, глетчер, скрэб, муссон

13. В какой части Земного шара прилив должен происходить одновременно с приливом у острова Новая Гвинея?

14. Можно ли объехать Земной шар кругом и вернуться на то же место, двигаясь всё время с запада на восток, с севера на юг, двигаясь всё время на северо-восток?

15. Группа туристов начала движение по маршруту и прошла 5 км с азимутом 120° , а затем ещё 5 км строго на север. По какому азимуту и какое расстояние нужно пройти группе, чтобы вернуться в исходную точку по кратчайшему направлению?

16. Установите соответствие между материком и представителями животного и растительного мира, характерными для него:

- | | |
|------------------|-------------|
| 1. Евразия | А. Баобаб |
| 2. Австралия | Б. Эвкалипт |
| 3. Африка | В. Соболь |
| 4. Южная Америка | Г. Ленивец |

17. Установите соответствие между реками и озёрами Африки и причинами, обусловившими их особенности:

- | | |
|--|--|
| 1. Нил в среднем и нижнем течении теряет много воды на испарение | А. Располагается в области разломов |
| 2. Площадь озера Чад резко меняется по сезонам года | Б. Поверхность материка приподнята в восточной части |
| 3. Бассейн рек Индийского океана меньше бассейна рек Атлантического океана | В. В среднем и нижнем течении река не получает притоков и протекает по пустыне |
| 4. Озеро Танганьика имеет большие глубины и крутые берега | Г. Озеро мелководное и бессточное, резкие колебания в выпадении осадков |

18. Расположите равнины в порядке возрастания их площади: Восточно-Европейская, Западно-Сибирская, Амазонская.

19. Правильны ли утверждения:

- А. В Антарктиде есть участки Альпийской складчатости
- Б. Африка и Аравия находятся на одной древней платформе
- В. Африка и Аравия находятся на разных литосферных плитах
- Г. В Австралии нет действующих вулканов

20. Известно, что пингвины живут не только в Антарктиде. Назовите остров (острова) той страны, которая наиболее удалена от Антарктиды и одновременно в территориальных водах которой можно встретить пингвинов:

- А. Тасмания
- Б. Огненная Земля
- В. Сингапур
- Г. Пасхи
- Д. Галапагос
- Е. Новые Гебриды